



4/17  
ANS



# ARPEJ-REZÉ les séjours





## L'ÉDITO de l'association

Depuis plus de 25 ans, l'ARPEJ-Rezé travaille à la mise en place des accueils de loisirs et des séjours pour les enfants et les jeunes rezéens.

Chaque année, l'été est une période privilégiée pour l'ensemble de nos équipes et de notre activité. Le rythme des grandes vacances, la possibilité de découvrir de nouveaux horizons, faire de nouvelles rencontres et les amitiés qui naissent entre les enfants et les jeunes sont autant d'éléments qui animent l'engagement éducatif des bénévoles et des salariés de l'association au service des familles rezéennes.

À côté de nos incontournables mini-séjours permettant aux plus jeunes de vivre leurs premières expériences de séjours collectifs, vous trouverez quelques nouveautés.

Cette année, l'offre est renforcée pour les 13/16 ans :

- Un départ en vélo de Rezé pour aller passer une semaine sur l'île de Noirmoutier,
- Une proposition d'échange international en Irlande,

Nos modalités d'inscriptions vont évoluer cette année pour vous apporter des réponses plus rapides, merci de prendre connaissance de ces changements.

Nous souhaitons sincèrement que cette offre correspondra à vos attentes et aux envies de vos enfants.

**- BEL ÉTÉ À VOUS TOUTES ET TOUS -**

Les équipes bénévoles et salariés de l'ARPEJ-Rezé -



## SOMMAIRE

### 4 | LES INFORMATIONS PRATIQUES

Partir en mini-séjour ou en séjour, c'est les vacances ! Il faut donc s'y préparer...

### 6 | LES MODALITÉS D'INSCRIPTION

Toutes les informations pour s'inscrire aux différents séjours

### 7 | LA COMMUNICATION

Garder un lien avec vos enfants durant leur séjour avec une communication simplifiée.

### 8 | LES DESTINATIONS

Les destinations et les aventures avec l'ARPEJ-Rezé.

### 10 | LES MINI-SÉJOURS

Les moussaillons : direction le bord de mer pour découvrir de nouveaux horizons...

### 12 | LES SÉJOURS POUR LES 6/12 ANS

Du sport, de l'équitation ainsi que la mer : un dépaysement total...

### 16 | LES SÉJOURS POUR LES JEUNES

Des aventures propices à la découverte, à l'accompagnement de jeunes avec différents projets proposés.

### 20 | LES SÉJOURS INTERNATIONAUX

Partir à l'étranger ou accueillir une délégation de jeunes Irlandais...







# LES INFORMATIONS pratiques

L'ARPEJ-Rezé est une association créée en janvier 1996 dont le champ d'intervention principal s'inscrit dans l'action éducative pendant les temps de loisirs des enfants et des jeunes. Cela fait 27 ans que nous organisons des séjours pour les jeunes rezéens. Les valeurs défendues par l'association sont l'humanisme, la liberté, l'égalité, la solidarité, la laïcité et la paix. Elles sont au cœur de notre engagement éducatif et elles doivent irriguer l'ensemble de nos actions.

« L'éducation de l'enfant doit viser à préparer l'enfant à assumer les responsabilités de la vie dans une société libre, dans un esprit de compréhension, de paix, de tolérance, d'égalité entre les sexes et d'amitié entre tous les peuples ». Article 29 de la Convention des Nations Unies sur les Droits de l'Enfant.

## 1 | POURQUOI PARTIR EN SÉJOUR ?

Un enfant qui part en séjour, quel que soit son âge doit pouvoir s'amuser, découvrir et pratiquer de nouvelles activités, s'ouvrir aux autres, partager des moments avec ses amis, et apprendre la vie en collectivité. L'apprentissage du vivre ensemble permet de développer des valeurs essentielles telles que la solidarité, le respect, l'entraide et le partage. Partir en séjour de vacances c'est offrir la possibilité à vos enfants de vivre de nouvelles expériences enrichissantes en dehors du cadre familial ou scolaire.

## 2 | PRÉSENTATION DES SÉJOURS ?

Des réunions de présentation sont proposées pour en savoir davantage sur l'organisation, le programme des animations et surtout rencontrer l'équipe pédagogique qui encadre votre enfant. La date de ces réunions vous sera communiquée lors de la validation de l'inscription.

### Les enfants en situation de handicap

Chaque enfant est accueilli dans le respect de ses besoins, de ses différences sur l'ensemble des structures et des séjours de l'ARPEJ-Rezé. Cet accueil se construit et se prépare en amont avec les familles et les professionnels qui l'entourent afin de favoriser un accompagnement adapté et de qualité pour que chaque enfant en situation de handicap puisse passer de bonnes vacances.

## 3 | LES PREMIERS DÉPARTS

Pour un premier départ en dehors du cercle familial, nous vous conseillons de bien choisir la destination en prenant en compte la durée du séjour. Les mini-séjours sont propices à cette expérience de vacances en autonomie. Il convient de prendre le temps d'échanger avec votre enfant sur les activités d'animation et la destination, d'éviter de brusquer les choses et aussi de transmettre vos propres craintes. Cependant partir en séjour est une véritable aventure humaine qui permet de gagner en autonomie, de vivre en collectivité, de s'ouvrir aux autres et surtout de découvrir de nouvelles activités. Sur l'ensemble de nos séjours, une organisation spécifique est mise en place de façon à assurer le bien-être et la sécurité du collectif en prenant en considération leurs besoins et leurs envies.

### Les Infos

Les enfants et les jeunes doivent avoir l'âge révolu pour accéder aux différents séjours et mini-séjours.

## 4 | LES ACTIVITÉS PROPOSÉES

Nous essayons de varier les activités proposées et de les choisir en cohérence avec la tranche d'âge du groupe et le lieu du séjour. Nous n'organisons pas de stage en lien avec une discipline particulière, nous privilégions la découverte et la pratique collective. Partir en vacances, c'est aussi être acteur de son séjour en proposant ses idées et en participant à la vie du groupe. Il est donc possible que les programmes des activités évoluent en fonction des groupes ou de la météo. Certaines activités sont encadrées par des prestataires diplômés afin d'assurer au mieux la sécurité de certaines disciplines sportives.

### L'encadrement durant le séjour

Tous nos séjours sont encadrés par des directeurs et animateurs diplômés selon la législation en vigueur.

Les membres de nos équipes d'animation de par leurs formations et leurs expériences ont le sens de la pédagogie, des responsabilités et une bonne maîtrise des techniques d'animation. Placé sous l'autorité du directeur, un animateur assure la fonction d'assistant sanitaire et doit être titulaire de l'AFPS ou du PSC1. Les baignades sont encadrées par une personne détenant le diplôme de surveillant de baignade.

Pour les activités spécifiques (voile, équitation, escalade,...) nous faisons appel à des prestataires ayant les qualifications requises.

## 5 | LES INFORMATIONS IMPORTANTES

Le descriptif des activités de chaque séjour est donné à titre indicatif et non contractuel à la date de parution de la brochure. Des évolutions et/ou changement peuvent avoir lieu en fonction des aléas d'organisation (conditions sanitaires, météo, prestataires qui assurent les activités...).

Le cas échéant vous en serez informé.



LES PICTOS

NOUVEAUTÉ !



### FACTURATION

Une facture sera envoyée par mail ou par courrier qui sera à régler

**AU PLUS TARD UN MOIS**  
avant la date de départ.

Le règlement peut s'effectuer par chèque, espèce, chèque-vacances ou virement bancaire.

### Attention !

Tant que le dossier d'inscription n'a pas été reçu par l'ARPEJ-Rezé, votre inscription n'est pas validée.

## LES MODALITÉS d'inscription

L'ARPEJ-Rezé fait le choix de modifier les modalités d'inscription des séjours. Nous les souhaitons plus simples pour les familles. Un support explicatif permettant à chacun de connaître **les nouvelles modalités d'inscription** sera disponible sur notre site pour le 15 mars.

Les inscriptions aux séjours ARPEJ-Rezé ouvriront en ligne **le samedi 30 mars 2024**.

### IMPORTANT

#### COMMENT S'INSCRIRE ?

Dans un premier temps et afin de permettre à un maximum d'enfants de partir en séjour, vous ne pourrez inscrire votre enfant que sur **un seul séjour**. Nos équipes veilleront à ce que cette règle soit respectée. Dans le cas où il resterait des places, nous ouvrirons ultérieurement la possibilité de s'inscrire sur un deuxième séjour.

Pour vous inscrire, une fois connecté sur notre application vous devrez remplir les informations demandées. Pensez à vous munir de votre quotient familial que vous devez demander à la Mairie de Rezé.

#### PARTIR AVEC UN.E AMI.E

C'est toujours plus sympa de partir à deux ! Lors de l'inscription en ligne, il sera possible de demander à partir en séjour avec la ou le camarade de son choix. Dans ce cas, il faut connaître le nom + prénom de l'amie.e de votre enfant + le téléphone, l'adresse postale, sa date de naissance et l'adresse email de ses parents.

#### POUR VALIDER MON INSCRIPTION

Après avoir reçu notre email de confirmation, vous devrez impérativement compléter le dossier d'inscription.

NOUVEAUTÉ !



## LA COMMUNICATION un lien simplifié

L'ARPEJ-Rezé propose cet été à chaque famille ayant un enfant inscrit sur un séjour d'avoir des nouvelles via une application que vous pourrez télécharger sur votre téléphone.

Les équipes d'animation communiquent avec vous en publiant des photos, des textes, un calendrier des activités etc... Attention nous ne demandons pas aux équipes de communiquer avec vous tous les jours et d'un séjour à l'autre la fréquence des messages pourra donc être différente. Vous aurez même la possibilité d'envoyer à vos enfants une petite carte postale virtuelle.

Vous recevrez au moment de la confirmation de votre inscription le lien vers cette application et le code du séjour de votre enfant.

**IMPORTANT :** L'application ne sera accessible que par un code personnalisé et le contenu est diffusé de manière sécurisée. Ce que vous verrez sera propre au séjour de votre enfant et vous seul.e verrez certains contenus.

En ce qui concerne la confidentialité, l'application a été contrôlée et validée par la CNIL. Les serveurs sont domiciliés en France et cryptés selon les normes en vigueur.

SUIVEZ-NOUS





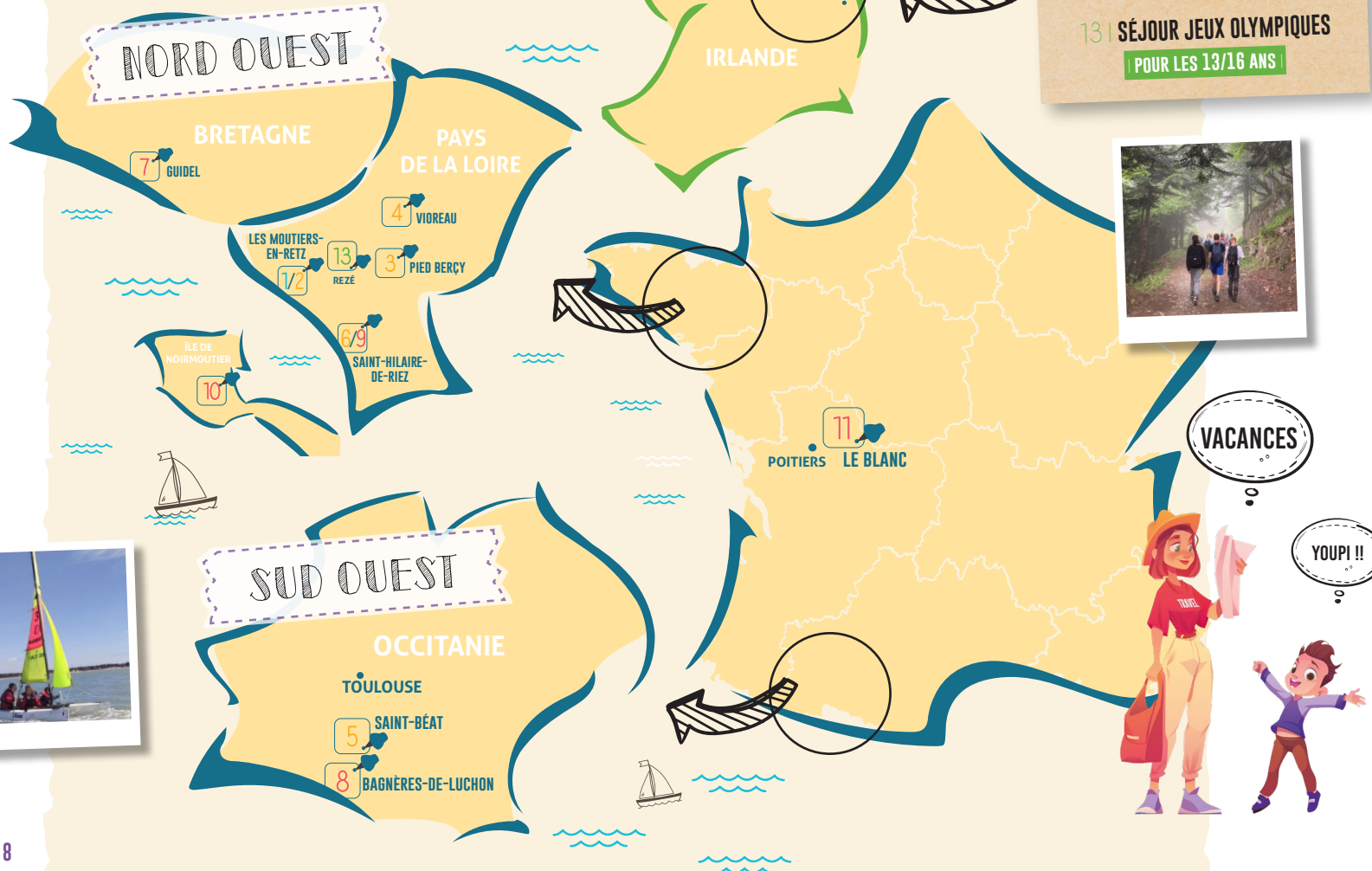
# UN COUP D'ŒIL sur l'été !

Les Infos

Les enfants et les jeunes doivent avoir l'âge révolu pour accéder aux différents séjours et mini-séjours.

## LES ORIENTATIONS DE L'ÉTÉ

Dépaysement, loisirs et découvertes définissent nos destinations dans une ambiance estivale et détendue !



## LES SÉJOURS INTERNATIONAUX

- 12 | L'IRLANDE  
POUR LES 13/16 ANS
- 13 | SÉJOUR JEUX OLYMPIQUES  
POUR LES 13/16 ANS

## LES MINI-SÉJOURS

- 1 | LES MOUTIERS-EN-RETZ (44)  
POUR LES 4/10 ANS

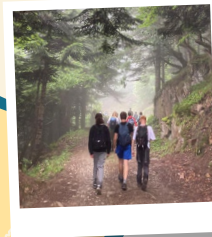
## POUR LES 6/12 ANS

- 2 | LES MOUTIERS-EN-RETZ (44)  
POUR LES 6/10 ANS
- 3 | PIED BERCY (44)  
POUR LES 6/10 ANS
- 4 | VIOREAU (44)  
POUR LES 8/12 ANS
- 5 | SAINT-BÉAT (31)  
POUR LES 8/11 ANS
- 6 | SAINT-HILAIRE (85)  
POUR LES 8/12 ANS

## POUR LES JEUNES

- 7 | GUIDEL (56)  
POUR LES 12/15 ANS
- 8 | BAGNÈRES-DE-LUCHON (34)  
POUR LES 12/15 ANS
- 9 | SAINT-HILAIRE (85)  
POUR LES 13/15 ANS
- 10 | ILE DE NOIRMOUTIER (85)  
POUR LES 13/16 ANS
- 11 | LE BLANC (36)  
POUR LES 14/17 ANS

## LES DESTINATIONS



## LES MINI-SÉJOURS



# LES MINI-SÉJOURS aux Moutiers-en-Retz

- À L'ABORDAGE DE LA CÔTE ATLANTIQUE -

Par leur durée et leur proximité géographique, les mini-séjours permettent de favoriser une première expérience de vacances en autonomie en dehors du cercle familial. Les enfants âgés de 4 à 6 ans partent pour deux jours et ceux âgés de 6 à 10 ans pour trois jours afin de prendre en considération leurs besoins et leurs rythmes respectifs.

Ces mini-séjours se déroulent aux Moutiers-en-Retz au camping de l'Hermitage des Dunes. Les enfants sont logés dans des tentes « soleil » comprenant un espace central et 5 chambres de 2 ou 3 enfants réparties autour dont une chambre est réservée pour un des animateurs.trices.

La proximité de la plage est propice à la découverte du littoral, de jeux dans le sable ou dans les rochers, de couchers de soleil, .... Des baignades en mer ou à la piscine du camping pendant des créneaux réservés à notre groupe, viennent agrémente les journées bien remplies où se mêlent participation à la vie en collectivité et activités.

**ALORS PETITS MOUSSAILLONS, PRÊTS À VIVRE UNE PREMIÈRE AVENTURE À LA MER ?**



### Les Infos

Les enfants et les jeunes doivent avoir l'âge révolu pour accéder aux différents séjours et mini-séjours.

4/6 ANS



POUR LES 4/6 ANS

Premier départ sur 2 jours, loin des parents, les animateurs sont attentifs au bien-être et à la sécurité du groupe tout en prenant en compte leurs besoins et de leurs souhaits pour que cette expérience enrichissante donne envie de repartir les années suivantes.

**DU 08 AU 09 JUILLET - DU 15 AU 16 JUILLET - DU 22 AU 23 JUILLET  
- DU 19 AU 20 AOÛT - DU 26 AU 27 AOÛT**

6/10 ANS



POUR LES 6/10 ANS

Trois jours pour vivre un agréable moment permettant de gagner en autonomie, de vivre en collectivité, de découvrir de nouvelles activités et surtout de se faire de nouveaux ami(e)s. Un dépaysement total !

**DU 10 AU 12 JUILLET - DU 17 AU 19 JUILLET - DU 24 AU 26 JUILLET -  
DU 12 AU 14 AOÛT - DU 21 AU 23 AOÛT - DU 28 AU 30 AOÛT**

## LES TARIFS DES MINI-SÉJOURS

### LE PRIX COMPREND...

... le transport aller-retour, l'hébergement, la pension complète, l'encadrement des animations, les activités et le matériel nécessaire sauf exception mentionnée dans le « dossier séjour ».

### ADHESION FAMILIALE ANNUELLE

- Q.F 1/2/3 : 7€ ▪
- Q.F 4/5/6 : 14€ ▪
- Q.F 7 et + : 20€ ▪

### POUR 2 JOURNÉES

Q.F	Régime Général CAF	Autres régimes
1/2/3*	38,12 €	50,12 €
4	48,58 €	60,58 €
5	66,28 €	78,28 €
6	86,72 €	98,72 €
7	107,06 €	119,06 €
8	146,80 €	158,80 €
9	177,86 €	189,86 €
10	185,78 €	197,78 €
H.C	189,86 €	201,86 €

### POUR 3 JOURNÉES

Q.F	Régime Général CAF	Autres régimes
1/2/3*	57,18 €	75,18 €
4	72,87 €	90,87 €
5	99,42 €	117,42 €
6	130,08 €	148,08 €
7	160,59 €	178,59 €
8	220,20 €	238,20 €
9	266,79 €	284,79 €
10	278,67 €	296,67 €
H.C	284,79 €	302,79 €

\* Pour les familles relevant des quotients familiaux 1/2/3, une aide peut être demandée au CCAS de Rezé et / ou à l'assistante sociale du Conseil Départemental 44.

▪ Q.F : Quotient Familial ▪ H.C : Hors Commune ▪





## LES SÉJOURS



### Les Infos

Les enfants et les jeunes doivent avoir l'âge révolu pour accéder aux différents séjours et mini-séjours.

AS-TU HÂTE ?



# LES SÉJOURS pour les 6/12 ans

Synonyme de loisirs et de rencontres, les séjours permettent à tous les enfants et les jeunes de sortir de leur quotidien dans une ambiance détendue. Ce réel dépaysement est une aventure collective enrichissante qui encourage l'autonomie.

Cette expérience développe l'apprentissage du vivre ensemble grâce à des règles de vie instaurées dès le début du séjour. C'est aussi l'occasion de faire de nouvelles rencontres et de participer à des activités originales afin de s'amuser et d'apprendre tout en découvrant un nouvel environnement.

## LES MOUTIERS (44)

6/10 ANS

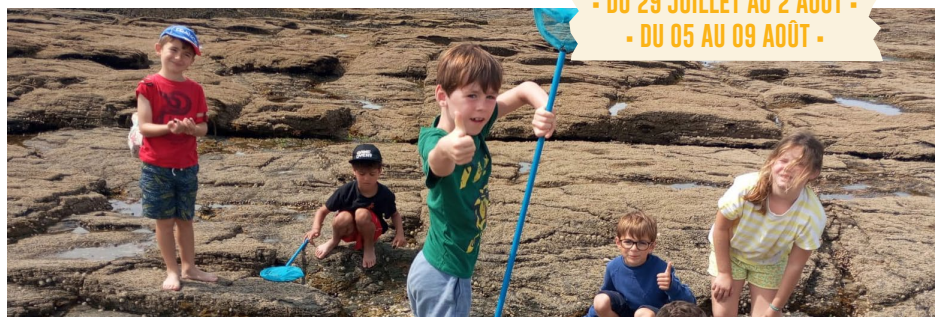
### CAP SUR LA CÔTE DE JADE



Le long du littoral Atlantique, la station balnéaire des Moutiers-en-Retz offre un cadre de vacances les pieds dans l'eau. A proximité de l'océan, l'hébergement sous toile se situe au camping de l'Hermitage des Dunes qui dispose d'une piscine couverte et privatisée pour nos groupes. Ces accès permettent de se baigner, de jouer sur la plage.

Une initiation à la navigation permettra aux petits moussaillons de sentir l'air marin en bordant leur voile pour obtenir la meilleure allure et suivre le bon cap !

- DU 29 JUILLET AU 2 AOÛT -  
- DU 05 AU 09 AOÛT -



## PIED BERÇY (44)

6/10 ANS

### AVENTURE ÉQUESTRE

Au cœur du pays d'Ancenis, le centre équestre de Pied Bercy possède un cadre verdoyant pour découvrir l'équitation et la vie à la ferme dans le lieu-dit de La Roche Blanche.

L'hébergement sous toile se situe dans un espace apaisé dédié à l'accueil des groupes en étant au plus près des chevaux et des autres animaux de cette ferme pédagogique.

Lors de ce séjour, les jeunes cavaliers prennent en charge leurs poneys pour apprendre à le connaître afin que se tisse une relation de confiance. Ils apprendront donc à les nourrir, les brosser et les équiper pour vivre de magnifiques chevauchées.



- DU 08 AU 12 JUILLET - DU 15 AU 19 JUILLET -  
- DU 19 AU 23 AOÛT - DU 26 AU 30 AOÛT -

## VIOREAU (44)

8/12 ANS



### SPORTS EN PLEINE NATURE

Le vaste terrain du Relais Equestre de la Romeraie offre un cadre verdoyant et sécurisé pour un hébergement sous toile. Pour se rendre aux activités proposées par la base de loisirs Pleine Nature du lac de Vioreau, il suffit de prendre le bateau pour traverser le lac avec au programme du catamaran, du biathlon laser, de l'escalade, tir à la sarbacane, ... (programmation variant en fonction des semaines)

GRAND AIR GARANTI !

- DU 08 AU 12 JUILLET - DU 15 AU 19 JUILLET -  
- DU 22 AU 26 JUILLET -





- DU 08 AU 19 JUILLET -

8/11  
ANS



Hello



## SAINT-BÉAT (31)

AU PLUS PRÈS DES CIMES

Au sud du département de la Haute-Garonne, le village de Saint Béat possède une vue imprenable sur les plus beaux sommets de la chaîne des Pyrénées. Au cœur de cet écrin naturel, c'est l'occasion rêvée d'aller randonner pour espérer observer des espèces typiquement montagnardes telles que des marmottes ou des isards.

Nous proposons des séances de découverte d'activités typiques des montagnes telles que de la spéléologie, le rafting, le canyoning (en fonction de la météo) dans ce décor haut en couleur. Le centre d'hébergement de vacances de la Roseraie se situe dans un environnement boisé avec un espace de jeu permettant la pratique d'activité de plein air. Une expérience au sommet de tes émotions !



## SAINT-HILAIRE (85)

8/12  
ANS

AU CŒUR D'UNE FORÊT DE PINS MARITIMES

L'hébergement en dur du « Village au Bord de la Mer » à Saint Hilaire de Riez offre tous les ingrédients pour un bon séjour à la mer : accès direct à la plage de La Pège, piscine, terrain multisport, mini golf, ...

Le tout au cœur d'une forêt de pins maritimes. Plus loin les jeunes navigateurs découvriront la voile sur un plan d'eau aménagé pour naviguer en toute quiétude et faire leur premier virement de bord !



- DU 24 AU 30 AOÛT -





# LES SÉJOURS pour les jeunes !

Les Infos

Les enfants et les jeunes doivent avoir l'âge révolu pour accéder aux différents séjours et mini-séjours.



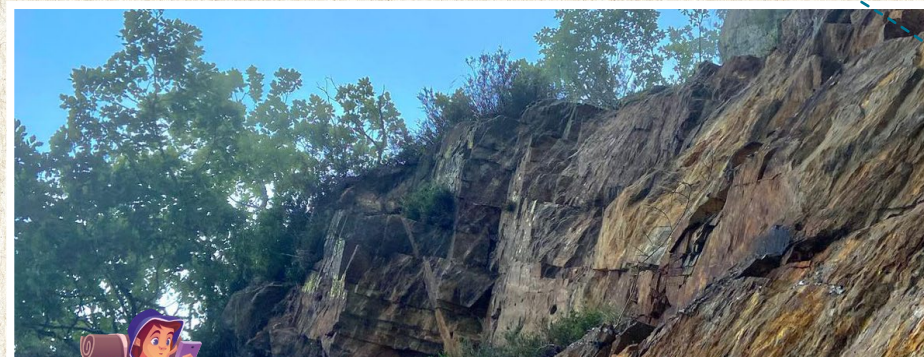
En quête de dépaysement et de nouvelles aventures, les séjours destinés aux adolescents sont propices à la découverte de nouveaux horizons mais aussi pour apprendre à organiser un voyage.

Acteurs de leur aventure collective, nous élaborons un programme flexible composé d'activités variées favorisant la découverte culturelle, sportive et humaine en fonction des différentes destinations.

Avec l'aide de l'équipe d'animation, ils préparent également les menus et mettent en place une organisation spécifique pour vivre en groupe.



Par ailleurs, ce format de voyage incite les jeunes à développer un esprit de cohésion où l'entraide est au centre des interactions. Un séjour où le plaisir de vacances et la découverte sont les maîtres-mots.



## BAGNÈRES-DE-LUCHON (31)

12/15 ANS

ÉVEILLER SES SENS AU COEUR  
DES PYRÉNÉES

Dans le département de la Haute-Garonne, Bagnères de Luchon présente un environnement au grand air pour explorer des paysages uniques lors de randonnées.

Ce terrain de jeu ouvert à tous est adapté à la pratique d'activités à sensations fortes. Canyoning, rafting, via ferrata, randonnée, visite culturelle, ou autres activités seront au choix pour le groupe lors des 2 journées de préparation.

Dans un écrin de verdure au bord de la rivière de La Pique, l'hébergement sous toile se situe dans le camping Chantecler au pied de cette chaîne de montagnes grandioses pour de belles nuits étoilées.



- DU 08 AU 19 JUILLET -



UN SÉJOUR OÙ LE PLAISIR  
DE VACANCES ET LA  
DÉCOUVERTE SONT  
LES MAÎTRES-MOTS

ALORS PRÊT À  
WAXER TA  
BOARD ?



## GUIDEL (56)

SURF EN BRETAGNE SUD

12/15 ANS



Située dans le département du Morbihan, Guidel borde l'estuaire de la Laïta qui marque la limite avec le Finistère. Son littoral comporte plusieurs longues plages sableuses aux vagues les plus prisés faisant de cette station balnéaire un spot de surf, de la côte sud de la Bretagne.

L'hébergement se fera sous toile en camping. Les jeunes découvriront différentes techniques pour se tenir debout sur leurs planches de surf et ainsi attraper la meilleure vague pour un maximum de sensations.

- DU 08 AU 12 JUILLET - DU 15 AU 19 JUILLET - DU 22 AU 26 JUILLET -







## SAINT-HILAIRE-DE-RIEZ (85)



13/15 ANS

### SOLEIL ET BORD DE MER

Situé sur la côte vendéenne, Saint Hilaire de Riez est une station balnéaire avec une grande forêt et des dunes sauvages. Entouré de pins maritimes, l'hébergement se situe sur « le Village au Bord de la Mer » qui dispose d'une piscine, d'un terrain multisports et d'un mini-golf.

L'accès direct à la plage de La Pége permet de profiter pleinement de l'océan et de ses couchers de soleil lors de veillées thématiques. Si l'été rime avec le clapotis des vagues, il rime aussi avec des glissades en folie dans un parc aquatique.

À marée basse, les jeunes s'initieront à la pratique du char à voile et traceront leurs lignes à vive allure sur le sable humide.

- DU 24 AU 30 AOÛT -



## ÎLE DE NOIRMOUTIER (85)

13/16 ANS



- DU 10 AU 19 JUILLET -



### ET SI ON PARTAIT À VÉLO À NOIRMOUTIER ?

Le parcours se fera en plusieurs étapes en empruntant les pistes cyclables de la Vélodyssée avant de prendre le passage du Gois et rejoindre le camping de la Bosse sur l'île de Noirmoutier. Ballades à vélo, montage et démontage de tentes, préparation des menus sont au programme des 1ers jours avant de se poser sur l'île à la découverte de ses marais salants, ses plages.

Farniente ou autres activités seront à choisir par le groupe lors des 2 journées de préparation. Un samedi en juin et le lundi 8 juillet pour la vérification de son vélo. Ce moment sera aussi l'occasion de rappeler les consignes de vélo en groupe, préparer l'itinéraire. Le retour se fera en car pendant que les vélos reviendront dans le camion suiveur.

### PRÊT POUR UNE PETITE BOUCLE ?



Les Infos

Les jeunes de 14/17 ans seront invités à un temps de préparation avant de partir en séjour afin de prendre en considération leurs propositions et élaborer le programme d'activités.

## LE BLANC (36)

### UNE AVENTURE ESTIVALE

Au cœur du parc naturel de la Brenne et au bord de la creuse, la base de plein air de Le Blanc offre une grande diversité de paysages. L'hébergement sous tente se situe directement sur la base qui propose une multitude d'activités sportives en pleine nature.

Il faudra donc choisir lors des 2 journées de préparation entre, du tir à l'arc, du paddle, du canoë, de la grimpe d'arbre ou autre mais aussi de faire les menus. Hébergés à 1h de Poitiers, la journée au Futuroscope est déjà calée.

### PRÊT POUR UNE AVENTURE COLLECTIVE ?



14/17 ANS



- DU 20 AU 29 AOÛT -







# LES SÉJOURS internationaux

Cofinancé par  
l'Union européenne



« L'ÉDUCATION CULTURELLE ET INTERCULTURELLE  
POUR DÉFENDRE UN MONDE FRATERNEL »

L'ARPEJ-Rezé souhaite développer des actions culturelles et interculturelles pour développer auprès des enfants et des adolescents les notions de citoyenneté et de solidarité. Elles doivent permettre de renforcer la compréhension mutuelle entre les jeunes de différents pays, l'acceptation des différences et la lutte contre les préjugés.

Dans un cadre d'ouverture des jeunes à l'Europe, les échanges sont un moyen pour découvrir la culture de d'autres pays et construire ensemble une identité européenne reposant sur des valeurs de solidarité. Radicalement différents de séjours touristiques, les échanges permettent aux jeunes de partager des temps de loisirs mais aussi d'agir ensemble et de confronter leurs visions du futur.

En participant activement à la construction de ces échanges, ils peuvent exercer une citoyenneté active.

Extrait du projet associatif.



Nous programmons cet été deux échanges de jeunes avec l'Irlande. Un groupe de jeunes partira en Irlande début juillet puis un autre accueillera des jeunes Irlandais début août pendant les jeux Olympiques.

Nous préparons ces séjours avec un partenaire associatif irlandais et avec l'association ACCOORD à Nantes pour co-construire les programmes et permettre aux jeunes rezéens de partager ces séjours avec des jeunes irlandais et nantais du même âge.

Nous ne proposons pas des voyages clé en main, les jeunes seront mis à contribution dans la préparation et se rencontreront 3 à 4 fois courant juin, pour apprendre à se connaître, pour échanger avec notre partenaire et affiner le programme sur place. Ces temps de rencontre (obligatoires) sont nécessaires pour que les jeunes soient acteurs de ce voyage.

## Les Infos

Les enfants et les jeunes doivent avoir l'âge révolu pour accéder aux différents séjours et mini-séjours.

## L'IRLANDE

UN BEAU VOYAGE ...



## A penser !

Prévoir vêtements de pluie, vêtements de sports et de bain et ne pas oublier que les soirées Irlandaises peuvent être fraîches.

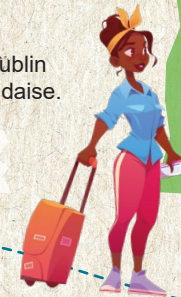
L'ARPEJ- Rezé te propose de partir en immersion dans un pays accueillant L'IRLANDE. Nous serons hébergés dans le canton de Westmeath proche de la ville de Mullingar, à 1h00 à l'ouest de Dublin. Co-construit avec l'association ACCOORD de Nantes dans le cadre du programme Erasmus + et l'association Irlandaise « Involve Youth Project Meath » tu partageras ce séjour avec un groupe de jeunes irlandais de ton âge. Hébergement en dortoirs.

## AU PROGRAMME :

Activités sportives, visite de Dublin et découverte de la culture Irlandaise.



- DU 10 AU 19 JUILLET -



Nous préparons ces séjours avec un partenaire associatif irlandais et avec l'association ACCOORD à Nantes pour co-construire les programmes et permettre aux jeunes rezéens de partager ces séjours avec des jeunes irlandais et nantais du même âge.



## SÉJOUR JEUX OLYMPIQUES

ACCUEIL D'UN GROUPE IRLANDAIS



Nous accueillerons un groupe de 15 jeunes irlandais pour un séjour basé autour de la découverte de Rezé et de Nantes tout en pratiquant quelques activités sportives afin de vivre nos propres Jeux Olympiques.

## AU PROGRAMME :

Sports aquatiques, sports émergents, retransmission de certaines épreuves des JO, visites culturelles...  
À affiner avec le groupe de jeunes.

Hébergement sous tentes sur la base de loisirs de Port Barbe.



- DU 02 AU 08 AOÛT -





## LES TARIFS DES SÉJOURS

### LE PRIX COMPREND...

... le transport aller-retour, l'hébergement, la pension complète, l'encadrement des animations, les activités et le matériel nécessaire sauf exception mentionnée dans le «dossier séjour».

### ADHÉSION FAMILIALE ANNUELLE

- Q.F 1/2/3 : 7€ ▪
- Q.F 4/5/6 : 14€ ▪
- Q.F 7 et + : 20€ ▪



### POUR 5 JOURNÉES

Q.F	Régime Général CAF	Autres régimes
1/2/3*	95,30 €	125,30 €
4	121,45 €	151,45 €
5	165,70 €	195,70 €
6	216,80 €	246,80 €
7	267,65 €	297,65 €
8	367,00 €	397,00 €
9	444,65 €	474,65 €
10	464,45 €	494,45 €
H.C	474,65 €	504,65 €

### POUR 7 JOURNÉES

Q.F	Prix
1/2/3*	159,74 €
4	200,97 €
5	273,98 €
6	359,03 €
7	442,82 €
8	607,88 €
9	637,49 €
10	657,44 €
H.C	667,66 €

### POUR 10 JOURNÉES

Q.F	Prix
1/2/3*	228,20 €
4	287,10 €
5	391,40 €
6	512,90 €
7	632,60 €
8	868,40 €
9	910,70 €
10	939,20 €
H.C	953,80 €

### POUR 12 JOURNÉES

Q.F	Prix
1/2/3*	273,84 €
4	344,52 €
5	469,68 €
6	615,48 €
7	759,12 €
8	1042,08 €
9	1092,84 €
10	1127,04 €
H.C	1144,56 €

\* Pour les familles relevant des quotients familiaux 1/2/3, une aide peut être demandée au CCAS de Rezé et / ou à l'assistante sociale du Conseil Départemental 44.

▪ Q.F : Quotient Familial ▪ H.C : Hors Commune ▪



### Les Infos

LE SIEGE, LES ACCUEILS DE LOISIRS ET LE CLUB J SERONT FERMÉS LE 15 AOÛT 2024

## LES STRUCTURES ouvertes durant l'été

LA PÉRIODE D'INSCRIPTION DES ACCUEILS DE LOISIRS | DU LUNDI 13 AU VENDREDI 24 MAI 2024 |

Durant les vacances d'été, vous avez la possibilité de choisir le lieu d'accueil de votre enfant selon la tranche d'âge.

### JUILLET 2024

STRUCTURES	SEMAINE 1 DU 08/07 AU 12/07	SEMAINE 2 DU 15/07 AU 19/07	SEMAINE 3 DU 22/07 AU 26/07	SEMAINE 4 DU 29/07 AU 02/08
CHÈNE GALA 99 rue Jean-Baptiste Vigier	✓	✓	✓	✓
PRAUD 5 rue Louise Weiss	✓	✓	✓	✓
CHÈNE CREUX 9 rue des Jardins	✓	✓	✓	✓
CHÂTEAU Allée de Provence	✓	✓	✓	✓
LA HOUSSAIS 34 avenue de la Houssais	✓	✓	✓	✓
LA ROBINIÈRE Rue des Poyaux	✓	✓	✓	FERMÉ
JEAN JAURÈS 1 rue Paul Ploquin	✓	✓	✓	FERMÉ
CLUB J Allée de Touraine	✓	✓	✓	✓

### AOÛT 2024

STRUCTURES	SEMAINE 5 DU 05/08 AU 09/08	SEMAINE 6		SEMAINE 7 DU 19/08 AU 23/08	SEMAINE 8	
		DU 12/08 AU 14/08	LE 16/08		DU 26/08 AU 28/08	DU 29/08 AU 30/08
CHÈNE GALA 99 rue Jean-Baptiste Vigier	✓	FERMÉ		✓	✓	✓
PRAUD 5 rue Louise Weiss	FERMÉ			✓	✓	✓
CHÈNE CREUX 9 rue des Jardins	FERMÉ			✓	✓	FERMÉ
CHÂTEAU Allée de Provence	✓	✓	FERMÉ	✓	✓	✓
LA HOUSSAIS 34 avenue de la Houssais	✓	✓	✓	✓	✓	FERMÉ
LA ROBINIÈRE Rue des Poyaux	FERMÉ			✓	✓	✓
JEAN JAURÈS 1 rue Paul Ploquin	FERMÉ			✓	✓	✓
CLUB J Allée de Touraine	✓	✓	FERMÉ	✓	✓	✓



# LES HORAIRES du siège

## LES HORAIRES D'OUVERTURE EN

### PÉRIODE D'ÉTÉ

du 8 juillet au 30 août 2024

#### LUNDI, MERCREDI ET VENDREDI :

de 8h30 à 12h30

#### MARDI ET JEUDI :

de 13h30 à 17h00

## LES HORAIRES D'OUVERTURE EN

### PÉRIODE SCOLAIRE

du 1<sup>er</sup> septembre au 5 juillet 2024

#### LUNDI ET MERCREDI :

de 8h30 à 12h30

de 13h30 à 17h30

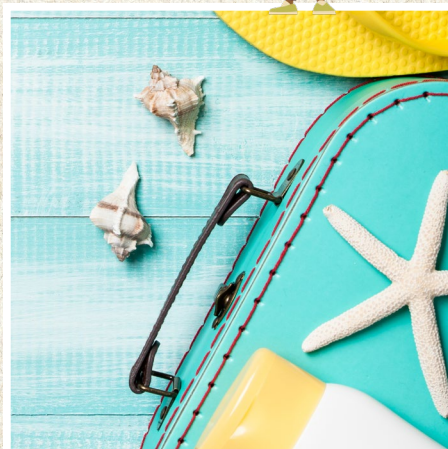
#### MARDI ET JEUDI :

de 13h30 à 17h30

#### VENDREDI :

de 8h30 à 12h30

## NOS PARTENAIRES POUR VOS LOISIRS



116 rue de la Classerie  
44400 REZÉ  
02 51 83 79 20  
[www.arpej-reze.asso.fr/](http://www.arpej-reze.asso.fr/)  
[contact@arpej-reze.fr](mailto:contact@arpej-reze.fr)  
ARPEJ-Rezé