

# RÈGLES DE VIE

Les règles de vie sont établies en début de séjour et peuvent être modifiées et améliorées par le groupe après concertation et acceptation de l'équipe d'animation.

L'organisation de la **vie collective** est prise en charge par tous les participants (préparation des repas, vaisselle, rangement, courses,...).

L'usage abusif du **téléphone portable** peut nuire à l'ambiance générale d'un séjour et il n'est pas autorisé de l'apporter.

Toute attitude agressive ou violente est proscrite afin que chacun puisse être respecté. La mixité est interdite dans les tentes, les douches et autres lieux d'intimité. En cas de non-respect de ces interdits fixés par la loi, l'éviction immédiate du séjour est possible entraînant ainsi un retour à Rezé au frais de la famille.

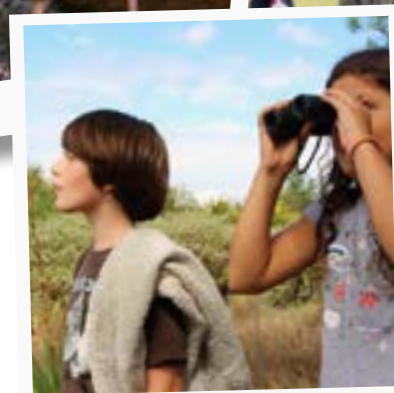
## LES NOUVELLES DU SÉJOUR

Des nouvelles du séjour avec quelques photos seront mises dans la rubrique «**news des séjours**». N'hésitez pas à regarder régulièrement le site internet de l'association : [www.arpej-reze.asso.fr](http://www.arpej-reze.asso.fr)



# SÉJOURS À

# VIGREAU



- DU 24 AU 28 JUILLET -



- DU 10 AU 13 JUILLET -

- DU 17 AU 21 JUILLET -



## DÉPART ET ARRIVÉE

Nous vous attendons le **lundi dès 8h** sur le parking de Retz près de la médiathèque de Rezé pour un **départ à 8h30 précises**. L'équipe d'animation du séjour et un responsable de l'ARPEJ-Rezé seront disponibles pour répondre à toutes vos dernières questions.

Nous arriverons le **vendredi soir vers 18h** au parking de Retz sauf le séjour prévu du 10 au 13 juillet (retour le jeudi). Nous vous invitons à reprendre le dossier de votre enfant et le traitement médical auprès du directeur.

## HÉBERGEMENT

Sur le terrain du relais équestre de la Romeraie le groupe est hébergé dans des tentes «Soleil» avec des chambres autours disposant de petits matelas individuels. Le campement est constitué d'une tente cuisine avec tout le matériel nécessaire (frigo, congélateur, réchauds,...) et d'une tente animation avec tout le confort (tables, bancs, malles jeux, livres,...).

## LES ACTIVITÉS

Les principales activités sont la découverte de l'environnement, tir au laser, sortie vélo, escalade, course d'orientation, jeux collectifs, des veillées à thème,... Le **programme d'activités** est susceptible d'être modifié en fonction des conditions météorologiques mais aussi selon les envies du groupe.



## LE TROUSSEAU SPÉCIFIQUE

Une **liste indicative** des vêtements et accessoires à emporter pour le séjour vous sera fournie. Elle doit être glissée dans les bagages de l'enfant. Elle lui permettra de vérifier, à la fin du séjour qu'il n'oublie rien. Les vêtements non fragiles doivent être privilégiés.

Pour certaines activités, il est conseillé d'apporter des chaussures fermées.

## OBJETS DE VALEUR

Nous préconisons de **ne pas apporter d'objets de valeur** (bijou, téléphone, montre, console et appareil photo). En cas de perte ou de vol, ils ne seront pas pris en charge par l'association.

## ARGENT DE POCHE

À priori, un enfant n'a pas besoin d'argent de poche puisque tout est compris dans le prix du séjour.

## TRAITEMENT MÉDICAL

Si votre enfant suit un traitement médical, il est important de transmettre les **ordonnances** et les **médicaments** directement au/à la **directeur/trice** du séjour. Aucun médicament (paracétamol, sirop,...) ni produit (antimoustiques,...) ne doit être placé dans la valise de votre enfant.

En cas de maladie ou d'hospitalisation, l'association prendra en charge les frais médicaux et vous les remboursera ensuite.

